



El ambiente
es de todos

Minambiente

BOLETÍN HIDROMETEOROLÓGICO DE LA MOJANA

San Marcos, Sucre 06 de agosto de 2021

Hora de la actualización: 12:00 HLC

BOLETÍN No: 391

CONTENIDO

1. CONDICIONES METEOROLÓGICAS

1.1 CONDICIONES METEOROLÓGICAS PRECEDENTES

1.2 CONDICIONES METEOROLÓGICAS ACTUALES

1.3 PRONÓSTICO METEOROLÓGICO DIARIO

2. CONDICIONES HIDROLÓGICAS

2.1 CONDICIONES HIDROLÓGICAS ANTECEDENTES

2.2 CONDICIONES HIDROLÓGICAS ACTUALES

2.2.1 SUBZONA HIDROGRÁFICA DEL RÍO SAN JORGE - CUENCA ALTA

2.2.2 SUBZONA HIDROGRÁFICA DEL RÍO SAN JORGE - CUENCA BAJA

2.2.3 SUBZONA HIDROGRÁFICA DEL RÍO NECHÍ - CUENCA BAJA

2.2.4 DIRECTOS AL BAJO CAUCA - CIÉNAGA LA RAYA ENTRE EL RÍO NECHÍ Y EL BRAZO DE LOBA

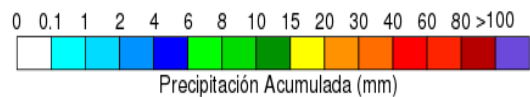
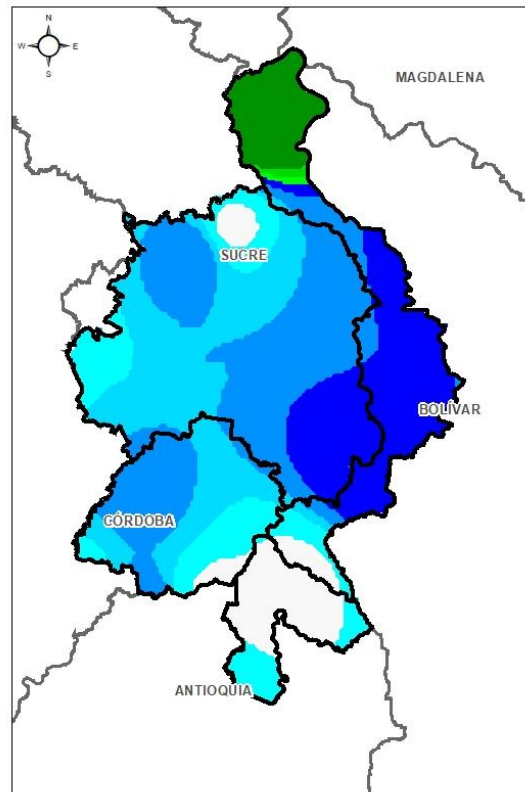
2.2.5 DIRECTOS AL CAUCA ENTRE PTO. VALDIVIA Y RÍO NECHÍ

2.2.6 DIRECTOS AL BAJO MAGDALENA ENTRE EL BANCO Y EL PLATO

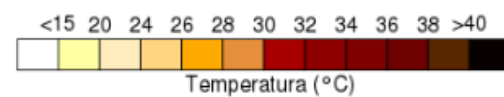
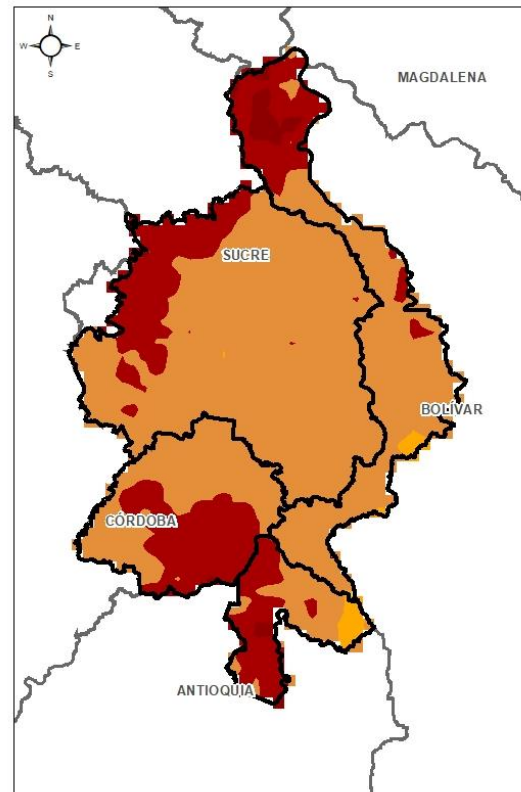
El Centro Regional de Pronóstico y Alertas Tempranas de la Mojana - CRPA La Mojana, busca fortalecer el sistema de alertas tempranas a través de un continuo monitoreo de las condiciones hidrometeorológicas, la generación de pronósticos meteorológicos y la difusión de alertas para la comunidad y los diferentes sectores productivos de la región.

Esta iniciativa hace parte de los proyectos "Reducción del riesgo y la vulnerabilidad frente al cambio climático en la región de La Depresión Momposina", financiado por el *Adaptation Fund* y "*Mojana, clima y vida*", financiado por el Fondo Verde del Clima, implementados por el Ministerio de Ambiente, el Fondo de Adaptación y el PNUD, en alianza con CORPOMOJANA e IDEAM.

1.1 CONDICIONES METEOROLÓGICAS ANTECEDENTES

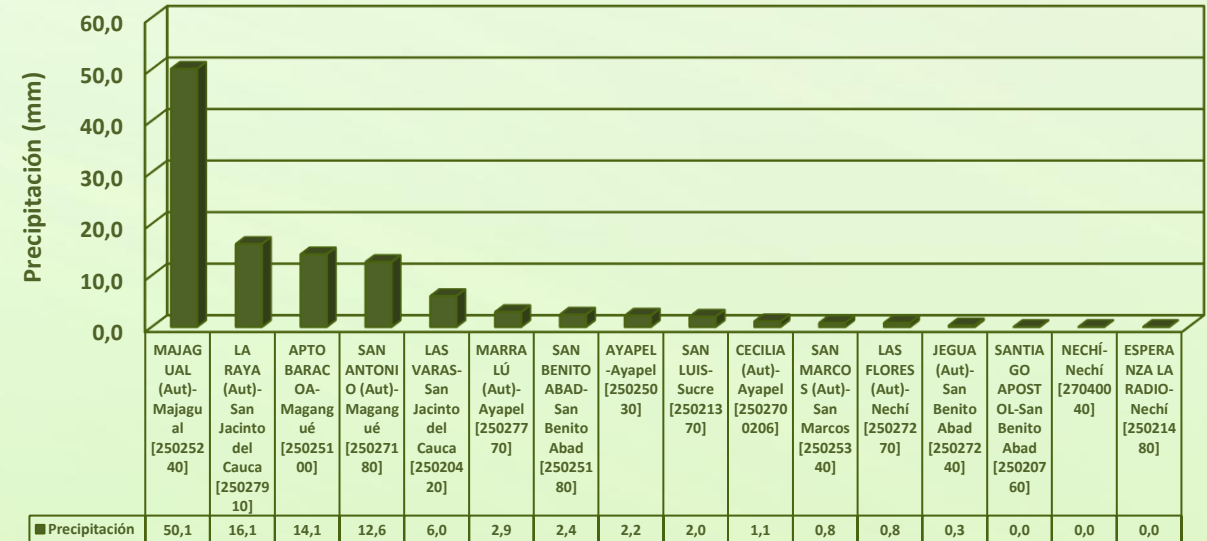


Precipitación acumulada
05/08/2021 (07:00) – 06/08/2021 (07:00).
Fuente: IDEAM



Temperatura superficial máxima por
estimación Satelital 05/08/2021
Fuente: IDEAM

Lluvia Registrada el 05 Agosto de 2021



RESUMEN DE CONDICIONES DEL DÍA 04 DE AGOSTO

Precipitación: Durante el día de ayer prevaleció condición seca con cielo despejado en horas de la tarde, luego durante las horas de la noche y madrugada, se generaron lluvias en sectores de los municipios de San Marcos, Guaranda, Majagual, Sucre Sucre, Ayapel, Nechí, Magangué, Achí y San Jacinto del Cauca.

Temperatura: Se registró una temperatura máxima de 35,6°C el día 05 de agosto a las 14:00 horas en el municipio de Ayapel, y una mínima de 24,7°C en la madrugada del 06 de agosto.

1.2 CONDICIONES METEOROLÓGICAS ACTUALES

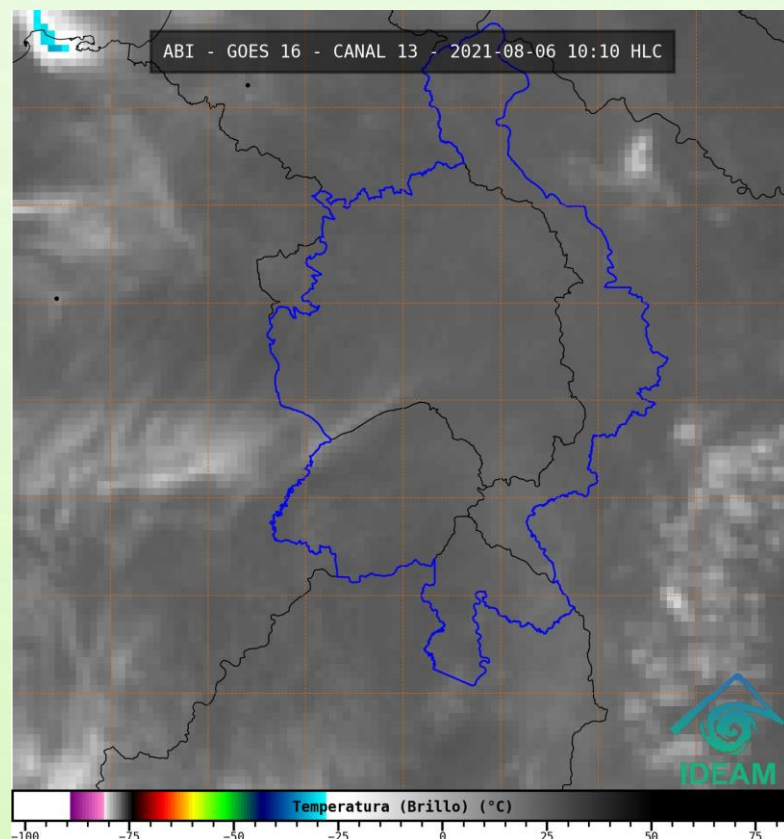


Imagen de satélite IR 10:20 HLC
Fuente: IDEAM

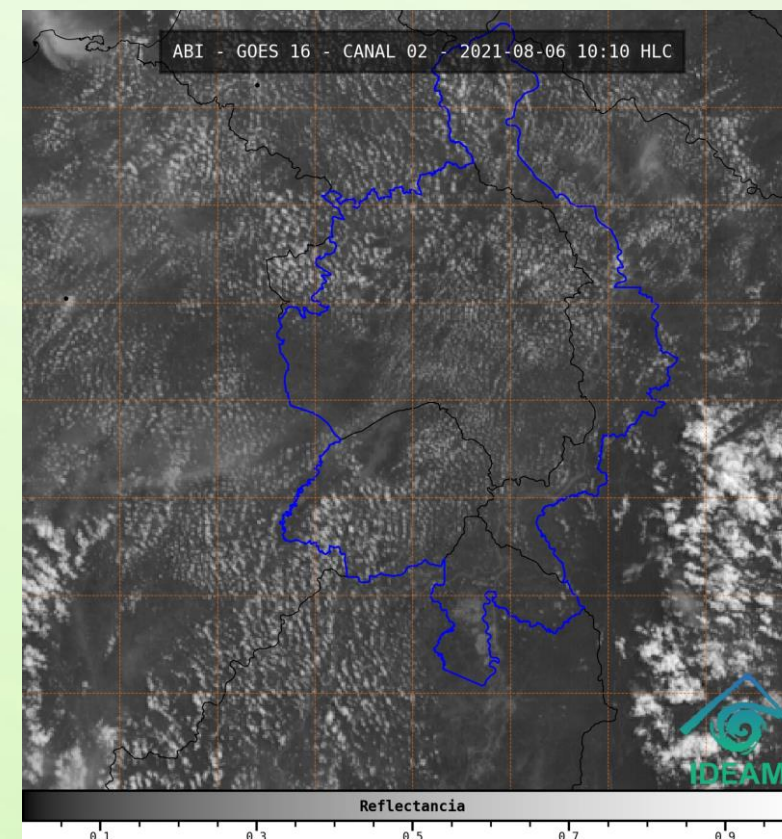
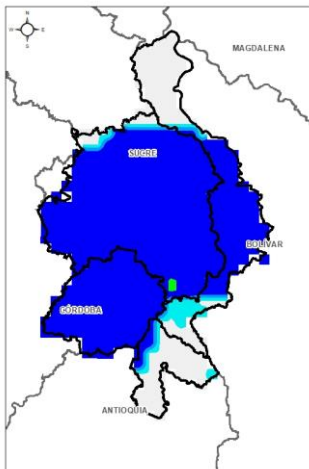


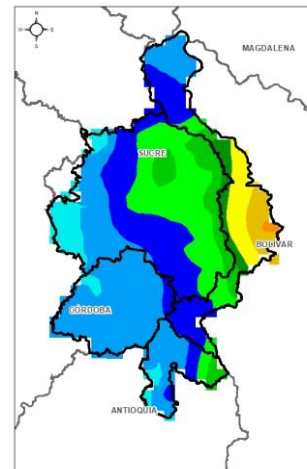
Imagen de satélite VIS 10:20 HLC
Fuente: IDEAM

Recientemente, predomina el tiempo seco.

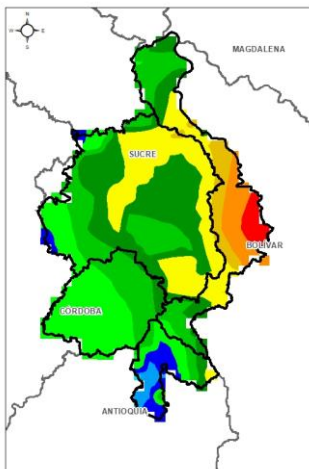
1.3 PRONÓSTICO METEOROLÓGICO



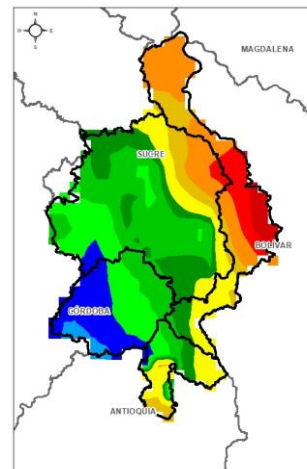
TARDE DEL 06 DE AGOSTO



NOCHE DEL 06 DE AGOSTO



ACUMULADO DEL 06 AL 07 DE AGOSTO

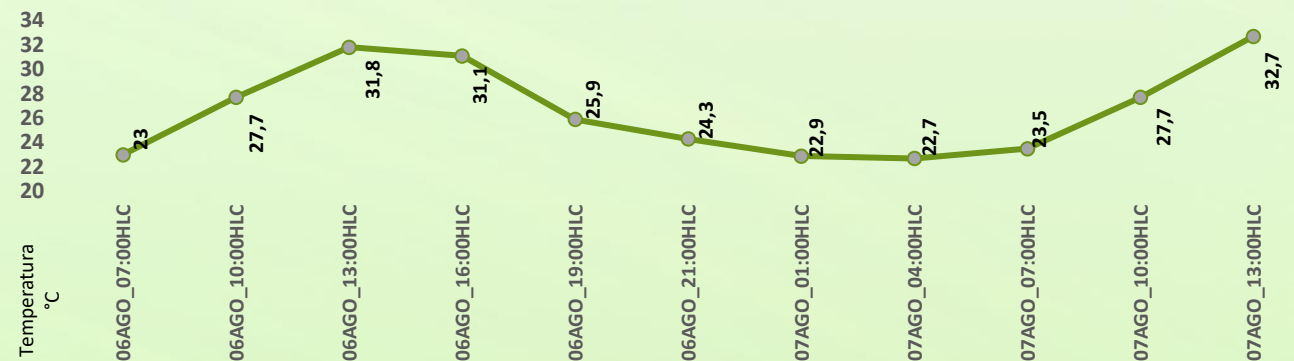


ACUMULADO DEL 07 AL 08 DE AGOSTO



Precipitación Acumulada (mm)

Día	Jornada	Temperatura Máxima	Nubosidad	Tipo de Precipitación	Probabilidad de Lluvia(%)
VIERNES 06 DE AGOSTO	Tarde	34°C	Parcialmente nublado	Sin lluvias	20%
	Noche	25°C	Nublado	Lluvias	80%



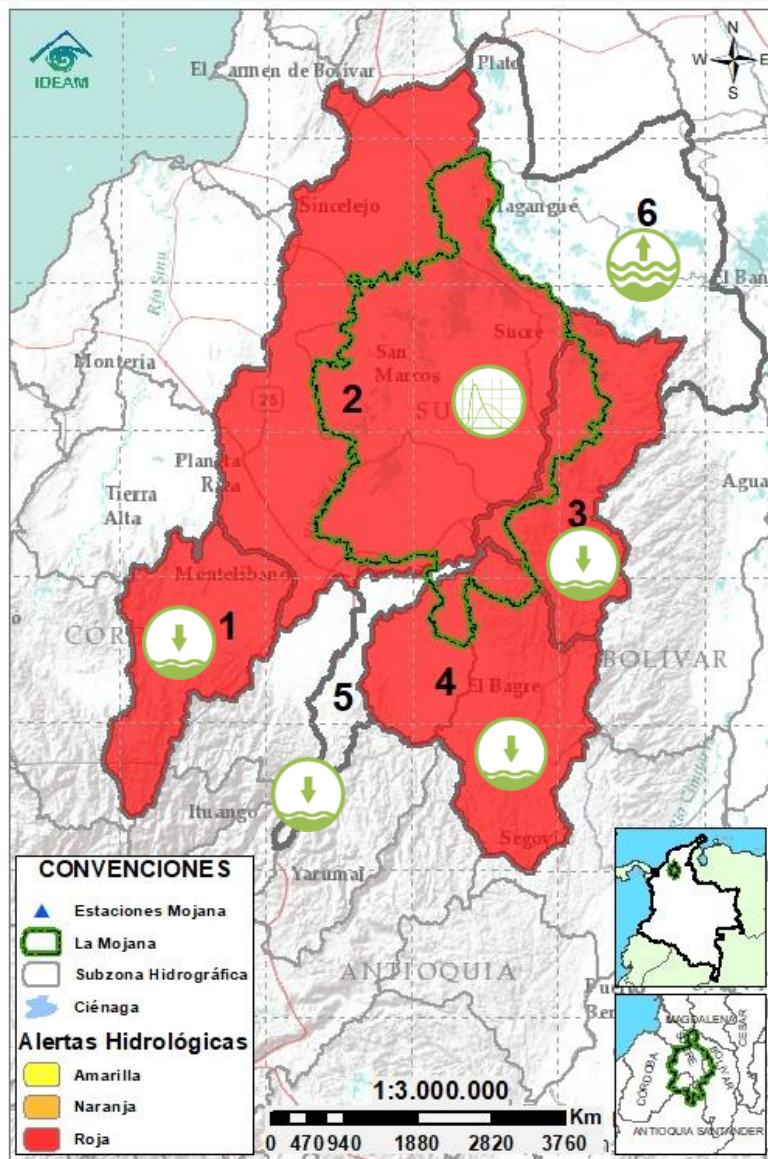
Pronóstico de temperaturas medias para los próximos 02 días

PRONÓSTICO PARA EL VIERNES 06 DE AGOSTO Y FIN DE SEMANA

Precipitación: En horas de la tarde prevalecerá la condición seca, sin embargo al final de la misma, se tiene posibilidad de lluvias hacia sectores de Nechí, Ayapel, San Marcos, Caimito y norte de San Benito Abad, luego, en horas de la noche y madrugada, se prevé lluvias en amplios sectores de La Mojana. Para el fin de semana estar atentos en horas de la noche y madrugada que es donde predomina las posibilidades de lluvia, con énfasis en la noche del sábado y madrugada del domingo, con especial atención en los municipios de San Marcos, Majagual, Guaranda, Sucre Sucre, Achí, San Jacinto del Cauca, Nechí y Ayapel.

Temperatura: Las temperaturas máximas oscilarán entre los 33°C y 34°C y las mínimas entre los 24°C y 25°C. Las sensaciones térmicas máximas estimadas oscilarán entre los 34°C y 36°C.

2.1 CONDICIONES HIDROLÓGICAS ANTECEDENTES



Condiciones hidrológicas antecedentes para el 05/08/2021

CONVENCIONES DE TERMINOS HIDROLÓGICOS

	Lluvias	Lluvias antecedentes intensas o continuas y/o pronóstico de las mismas, las cuales pueden generar crecientes súbitas en los ríos principales y sus afluentes.
	Descenso	Condición de disminución de niveles.
	Ascenso	Condición de aumento de niveles.
	Creciente súbita	Fenómeno natural que se presenta en los ríos de montaña como consecuencia de la ocurrencia de lluvias intensas o torrenciales en zonas de alta pendiente del cauce principal y sus afluentes.
	Tránsito de crecida	Es el desplazamiento de una onda de crecida de aguas arriba hacia aguas abajo de la corriente.
	Creciente por desembalse	Proceso de tránsito del flujo de agua por descarga controlada desde un embalse.
	Inundación	Aumento en los niveles y/o caudales de los cuerpos de agua que superan la capacidad máxima de transporte o modificación de la sección transversal que la reduce, ocasionando el desbordamiento e inundación de sus zonas aledañas.
	Niveles estables	No se presentan fluctuaciones considerables de nivel del cuerpo de agua.



Alerta ROJA

PARA TOMAR ACCIÓN Advierte a los sistemas de prevención y atención de desastres sobre la amenaza que puede ocasionar un fenómeno con efectos adversos sobre la población, el cual requiere la atención inmediata por parte de la población y de los cuerpos de atención y socorro. Se emite una alerta sólo cuando la identificación de un evento extraordinario indique la probabilidad de amenaza inminente y cuando la gravedad del fenómeno implique la movilización de personas y equipos, interrumpiendo el normal desarrollo de sus actividades cotidianas.



Alerta NARANJA

PARA PREPARARSE Indica la presencia de un fenómeno. No implica amenaza inmediata y como tanto es catalogado como un mensaje para informarse y prepararse. El aviso implica vigilancia continua ya que las condiciones son propicias para el desarrollo de un fenómeno, sin que se requiera permanecer alerta.

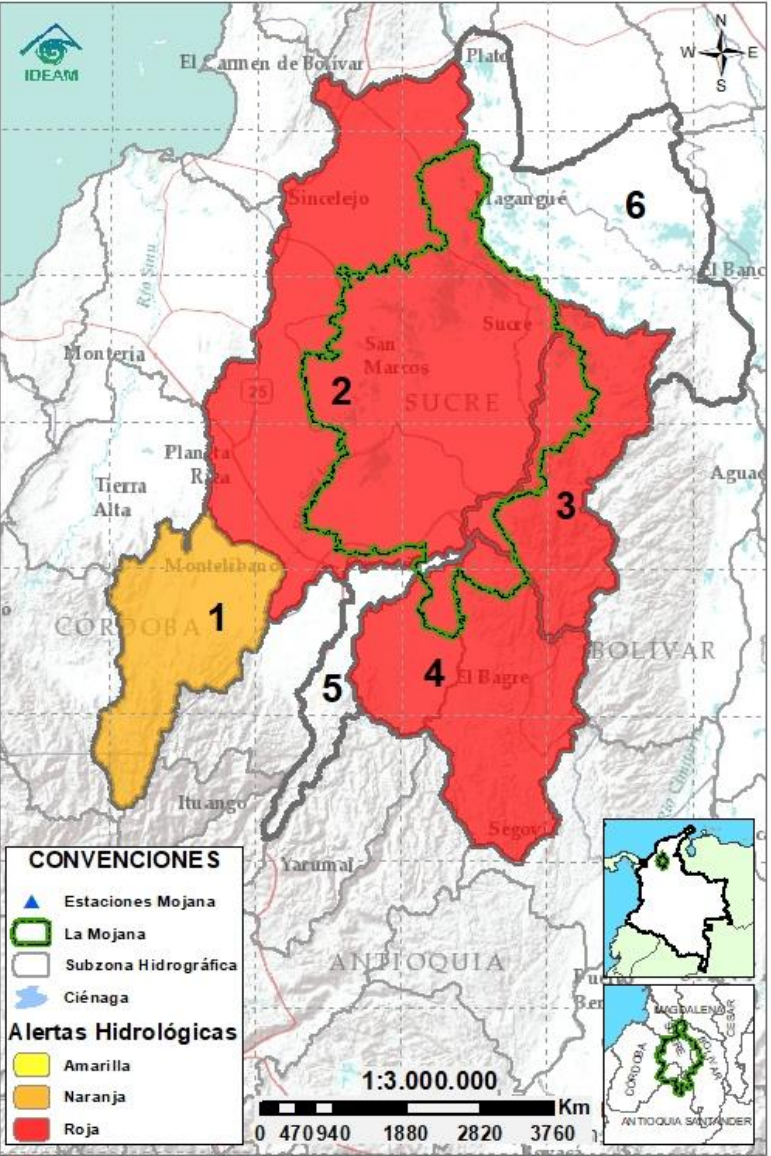


Alerta AMARILLA











PARA INFORMARSE Es un mensaje oficial por el cual se difunde información. Por lo regular se refiere a eventos observados, registrados o registrados y puede contener algunos elementos de pronóstico a manera de orientación. Por sus características pretéritas y futuras difiere del aviso y de la alerta, y por lo general no está encaminado a alertar sino a informar.

SIN ALERTA La información que se suministra se encuentra fuera de los umbrales de alerta.

2.2 CONDICIONES HIDROLÓGICAS ACTUALES



Descripción condiciones hidrológicas: alerta naranja en la cuenca alta del río San Jorge, en los municipios de Puerto Libertador, Montelíbano y San José de Uré, ante el incremento de niveles que se observa a la altura de la estación Pica Pica, se recomienda mantener especial atención a las comunidades de San Pedro, Bocas de Uré y Montelíbano. Alerta roja en el Bajo San Jorge, en los municipios de La Apartada, Ayapel, San Marcos y Caimito, en donde se mantienen los altos niveles, se recomienda especial atención sobre las comunidades de Marralú, Santa Rosa, Parcelas de Potosí, Las Múcuras, Seheve, Cecilia, Cuiva y El Torno.

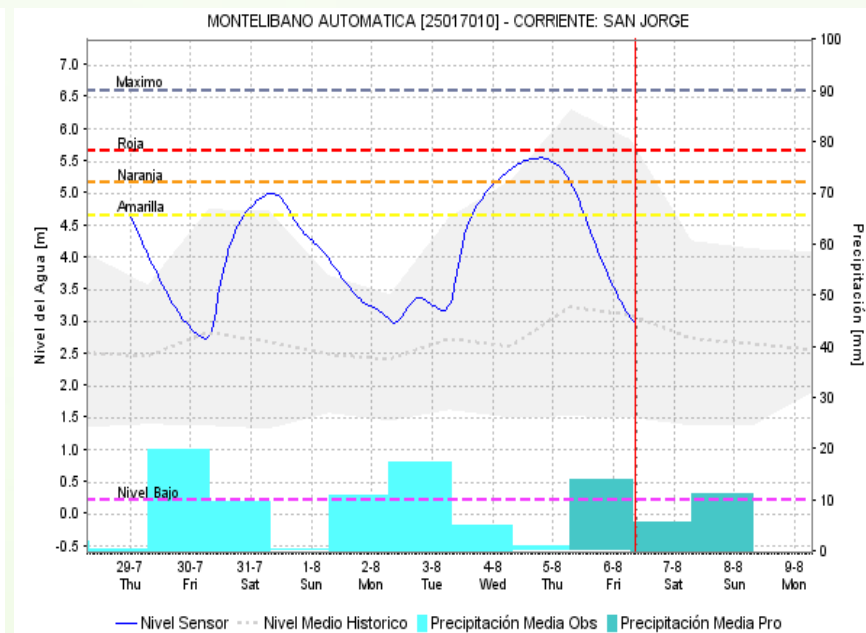
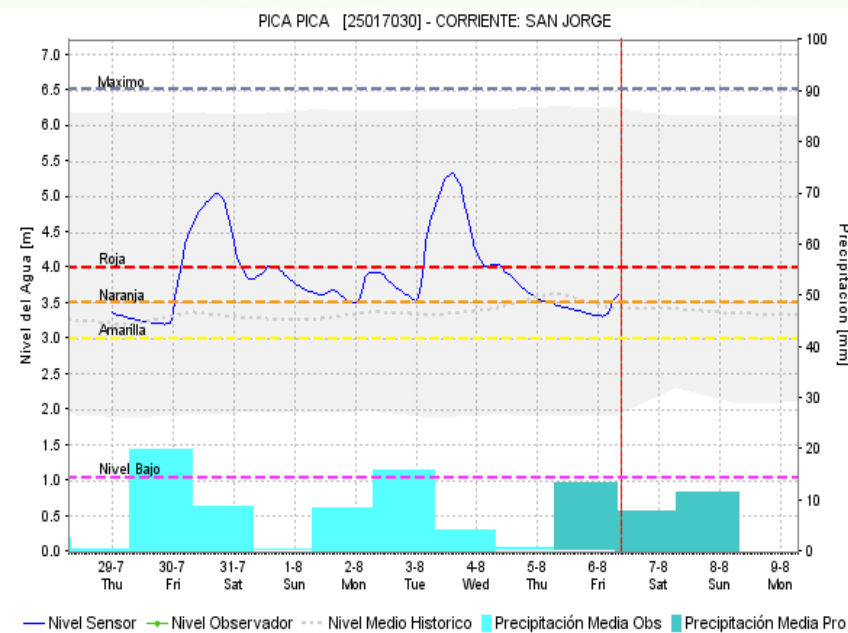
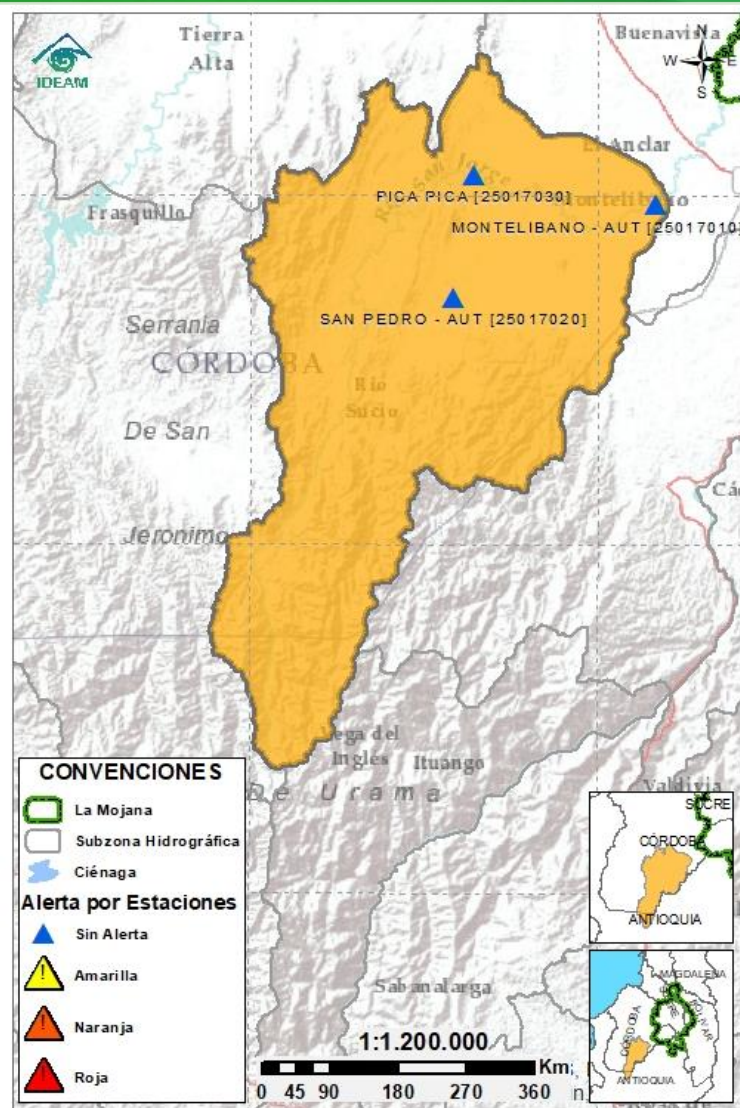
Alerta	Zona Hidrográfica	Subzona o Cuenca Hidrográfica	Condición predominante	Descripción de la alerta hidrológica
	1 Bajo Magdalena-Cauca - San Jorge	Alto San Jorge	 Niveles en ascenso	Ascenso de niveles en el río San Jorge, así como en sus aportantes los ríos San Pedro y Uré a la altura del corregimiento de Pica Pica, condición que se verá reflejada en el municipio de Montelíbano durante las próximas horas.
	2 Bajo Magdalena-Cauca - San Jorge	Bajo San Jorge	 Niveles en ascenso	Niveles en ascenso en el río San Jorge en el tramo que recorre los municipios de La Apartada-San Marcos. Especial atención en los corregimientos Marralú, Santa Rosa, Parcelas de Potosí, Las Múcuras, Seheve, Cecilia, Cuiva y El Torno, donde se registran niveles altos y se prevé continúe su ascenso durante el fin de semana
	3 Bajo Magdalena-Cauca - San Jorge	Directos al Bajo Cauca-ciénaga La Raya entre el río Nechí y Brazo de Loba	 Niveles en descenso	Persiste el descenso de niveles en el río Cauca en el tramo Nechí-Magangué, condición que se espera persista durante día. No se descartan incrementos en horas de la noche y madrugada del fin de semana.
	4 Nechí	Bajo Nechí y Directos al Bajo Nechí	 Niveles en descenso	Se mantiene el descenso de niveles en el Bajo Nechí a la altura de la cabecera municipal, condición que persistirá durante las próximas horas. No se descartan incrementos en horas de la noche y madrugada del fin de semana
Sin alerta	5 Cauca	Directos al Cauca entre Pto. Valdivia y río Nechí	 Niveles en descenso	Descenso de niveles en el río Cauca en el tramo Valdivia-Nechí, no se descartan incrementos en las jornadas de noche y madrugada de este fin de semana.
Sin alerta	6 Bajo Magdalena	Directos Bajo Magdalena entre El Banco y Plato	 Niveles en descenso	Niveles en descenso en el Brazo de Loba y en el Brazo de Mompós, en tanto se registra estabilización del Bajo Magdalena a la altura de El Banco.

Nota 1: Las alertas hidrológicas pueden ser corregidas y/o actualizadas en el futuro. No representa una certificación oficial del IDEAM.

Nota 2: Es probable que los eventos hidrológicos reportados en las alertas emitidas no se estén presentando sobre los ríos principales sino sobre sus afluentes.

Nota 3: El IDEAM recomienda a la población ribereña estar muy atenta al comportamiento de los niveles de los ríos y atender las recomendaciones que la Unidad Nacional de Gestión del Riesgo de Desastres (UNGRD) emita para la implementación de medidas de contingencia ante posibles afectaciones por desbordamientos e inundaciones.

2.2.1 SUBZONA HIDROGRÁFICA DEL RÍO SAN JORGE CUENCA ALTA



Subzona
hidrográfica

Alerta

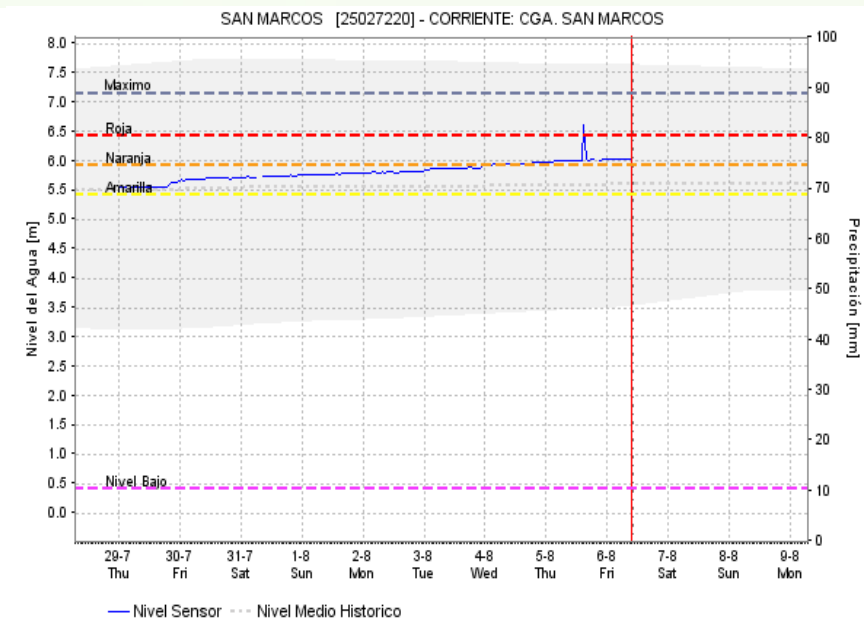
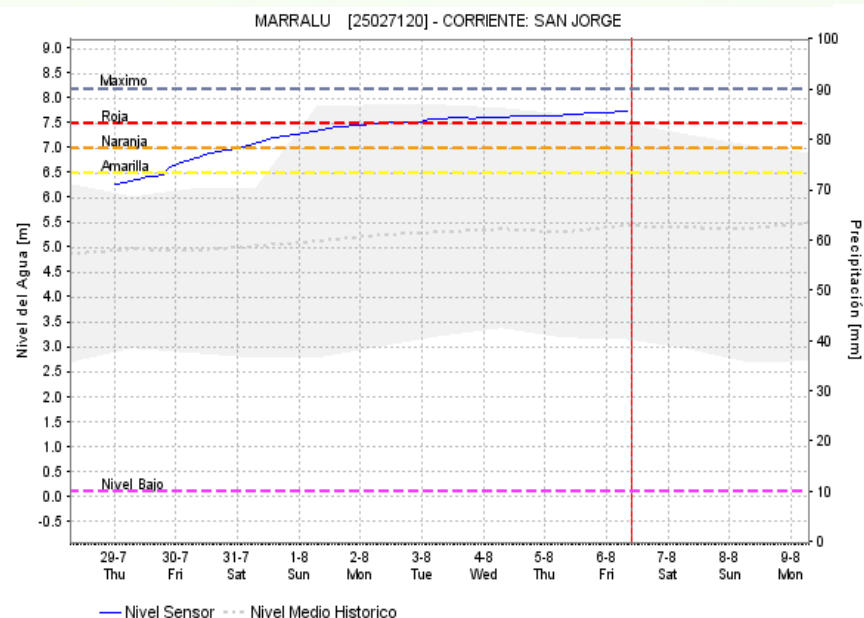
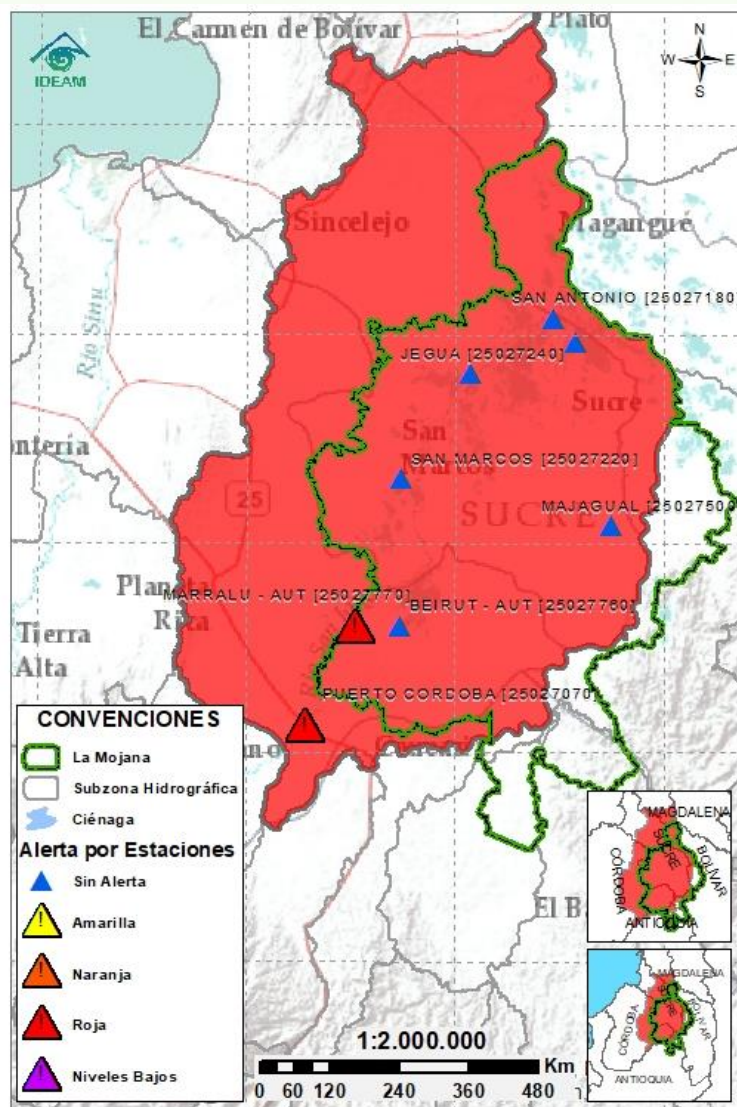
Descripción

Cuenca alta
del río San
Jorge



Ascenso de niveles en el río San Jorge a la altura del corregimiento de Pica Pica, así como en sus aportantes los ríos San Pedro y Uré, condición que se vera reflejada durante las próximas horas en el municipio de Montelibano. Se mantiene especial atención a las poblaciones de San Pedro, Bocas de Uré y Montelibano.

2.2.2 SUBZONA HIDROGRÁFICA DEL RÍO SAN JORGE CUENCA BAJA



Subzona
hidrográfica

Alerta

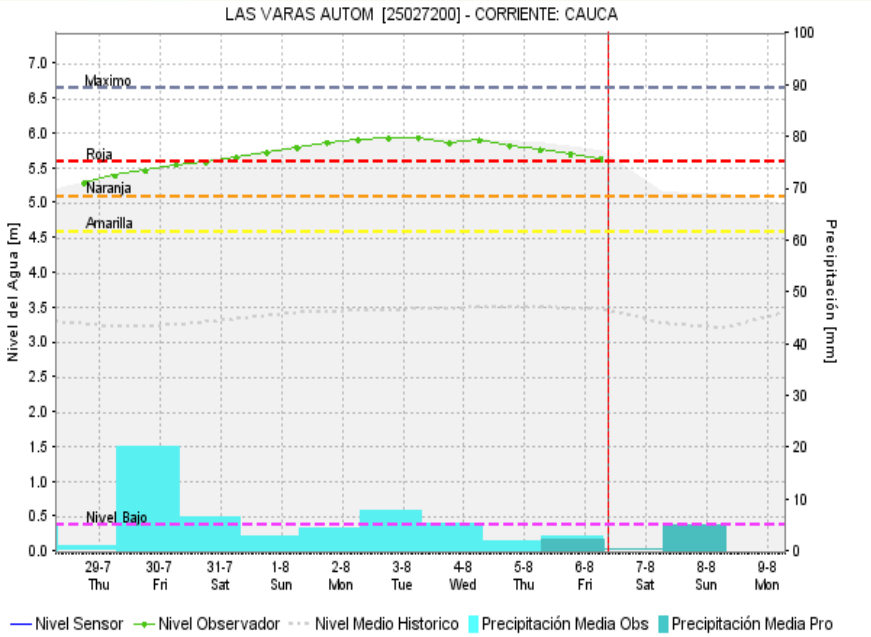
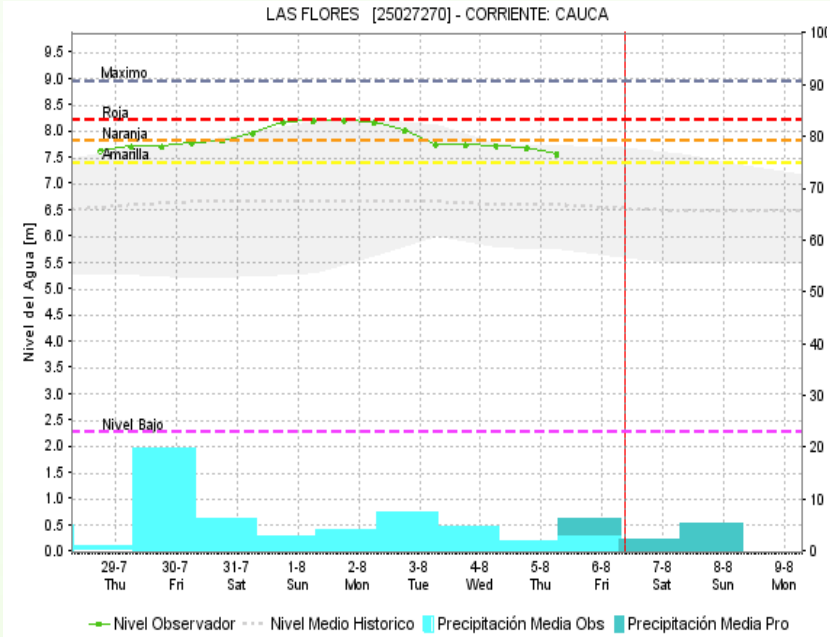
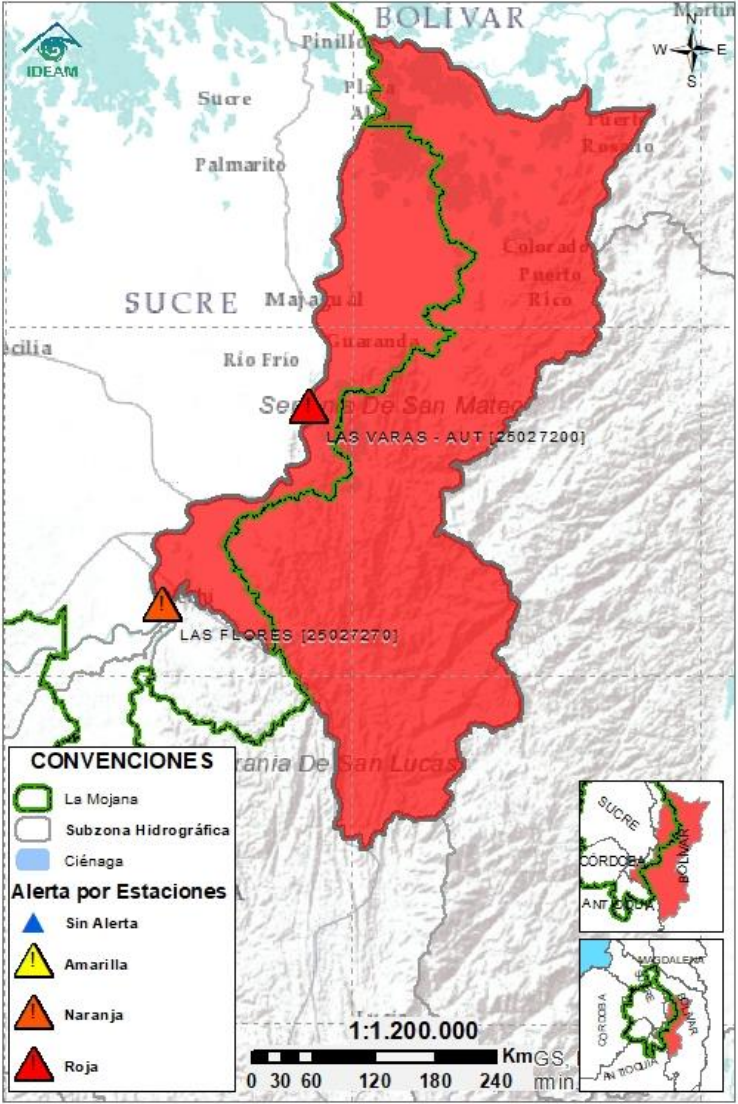
Descripción

Cuenca baja
del río San
Jorge



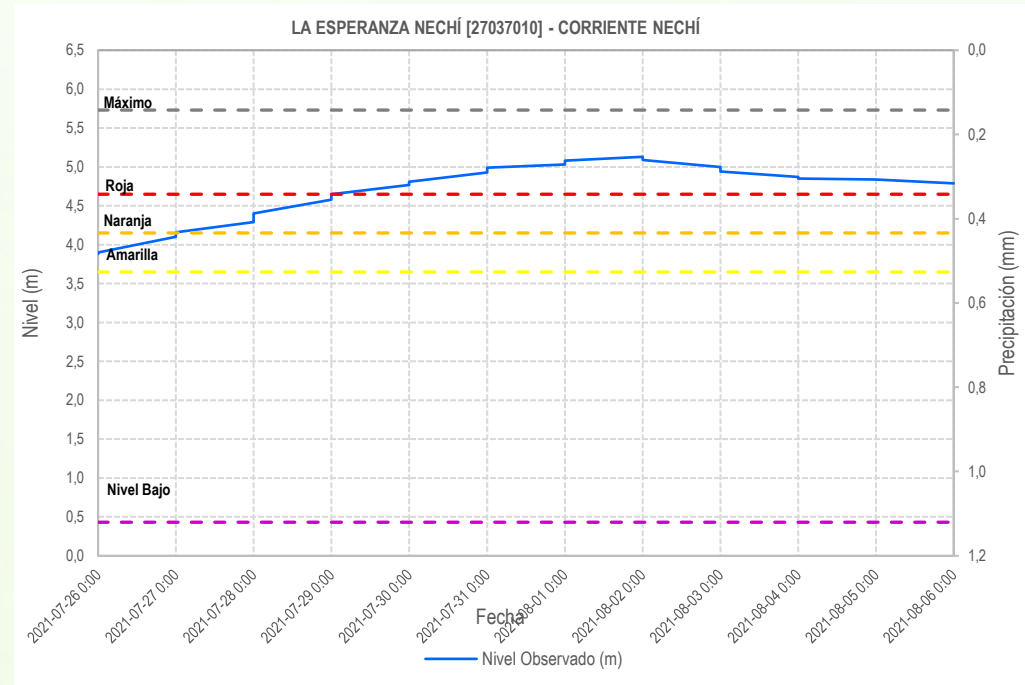
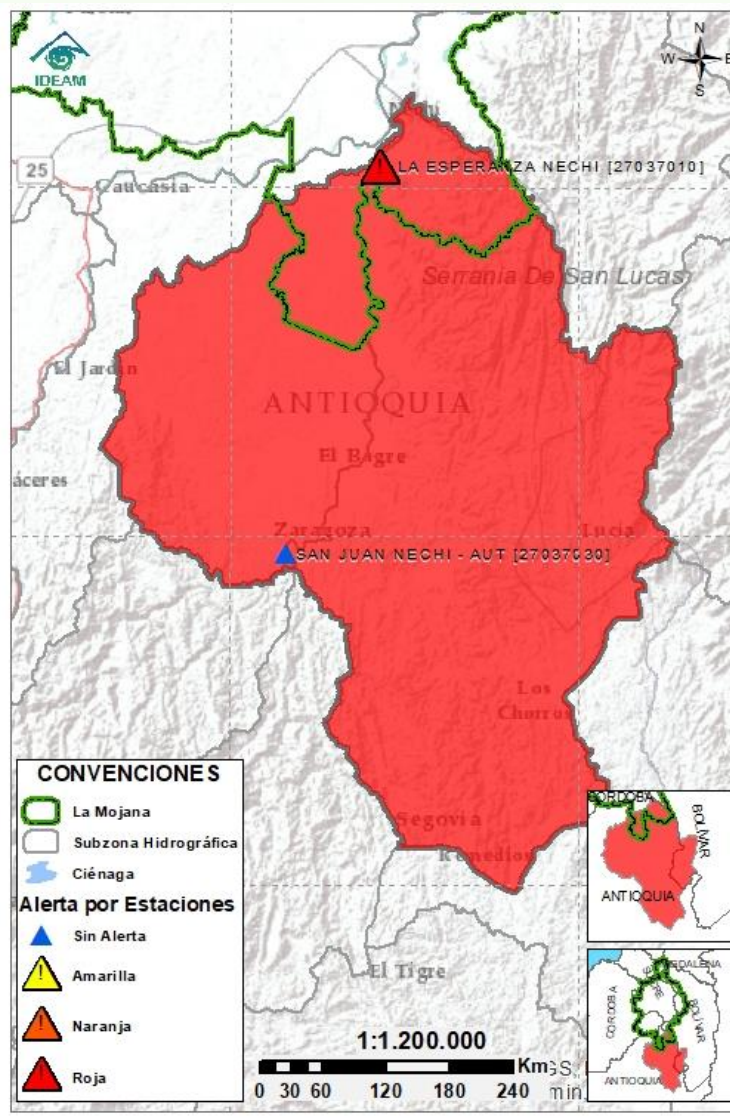
Niveles en ascenso en el río San Jorge en el tramo La Apartada-San Marcos, debido a los aportes provenientes desde la cuenca alta. Se recomienda mantener especial atención sobre las comunidades de Marralú, Santa Rosa, Parcelas de Potosí, Las Múcuras, Seheve, Cecilia, Cuiva y El Torno. Así mismo, se mantiene el ascenso de los niveles en el sistema de ciénagas y caños asociado, condición que persistirá durante el fin de semana.

2.2.3 DIRECTOS AL BAJO CAUCA - CIÉNAGA LA RAYA ENTRE EL RÍO NECHÍ Y EL BRAZO DE LOBA



Subzona hidrográfica	Alerta	Descripción
Directos al bajo Cauca- Ciénaga La Raya entre el río Nechí y Brazo de Loba		Se mantienen niveles en descenso, pero con valores altos, en el río Cauca a la altura de los municipios de Nechí, San Jacinto del Cauca, Guaranda, Achí, Pinillos y Magangué. No se descartan incrementos en las jornadas de noche y madrugada de este fin de semana.

2.2.4 SUBZONA HIDROGRÁFICA DEL RÍO NECHÍ CUENCA BAJA



Subzona
hidrográfica

Alerta

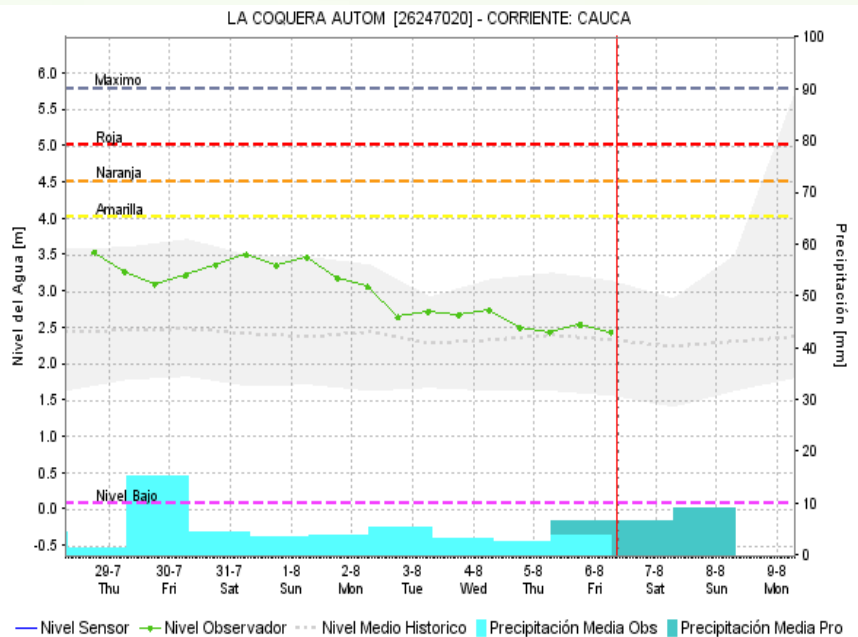
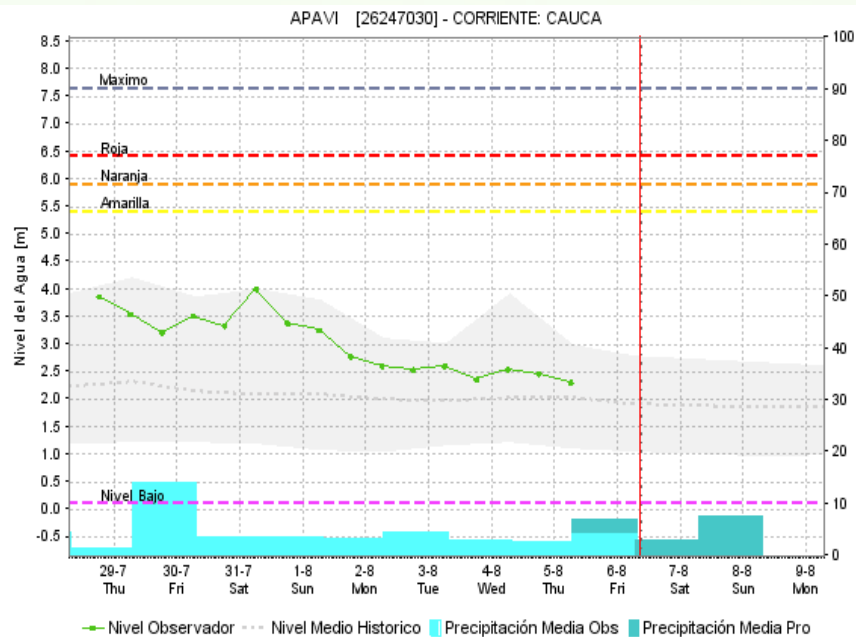
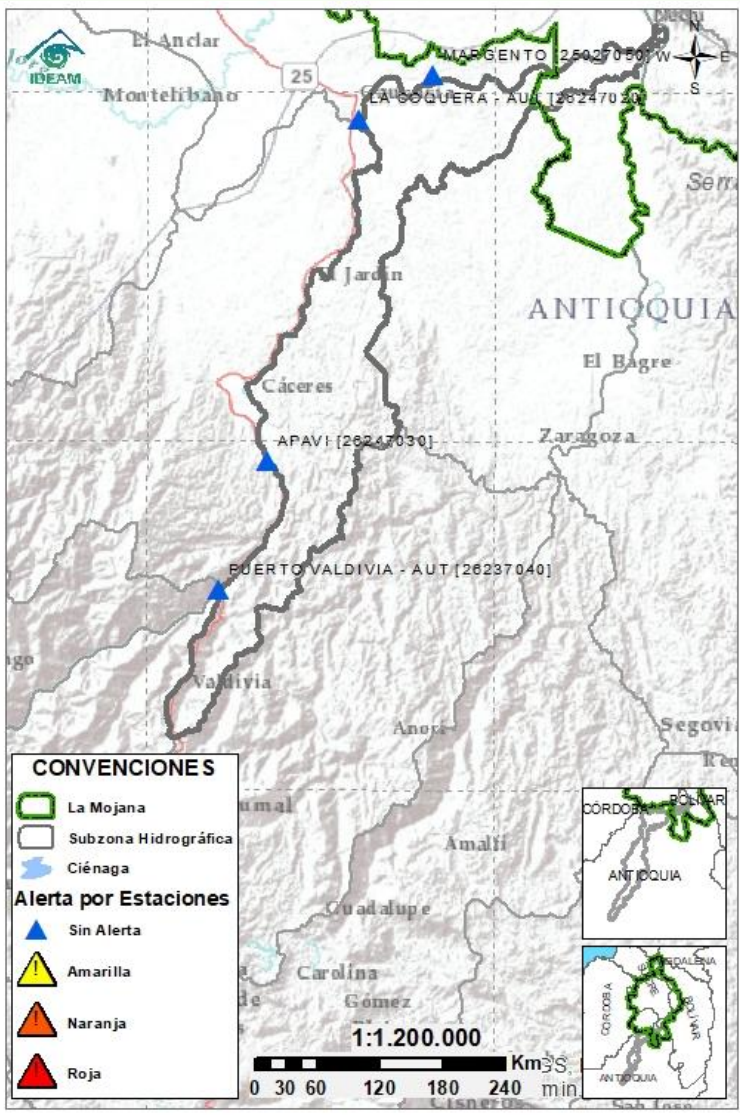
Descripción

Cuenca baja
del río Nechí



Persiste el descenso de niveles en el río Nechí a la altura de la cabecera municipal de Nechí, comportamiento predominante para el día de hoy. No se descartan incrementos en las jornadas de noche y madrugada de este fin de semana.

2.2.5 DIRECTOS AL CAUCA ENTRE PTO. VALDIVIA Y RÍO NECHÍ



Subzona
hidrográfica

Alerta

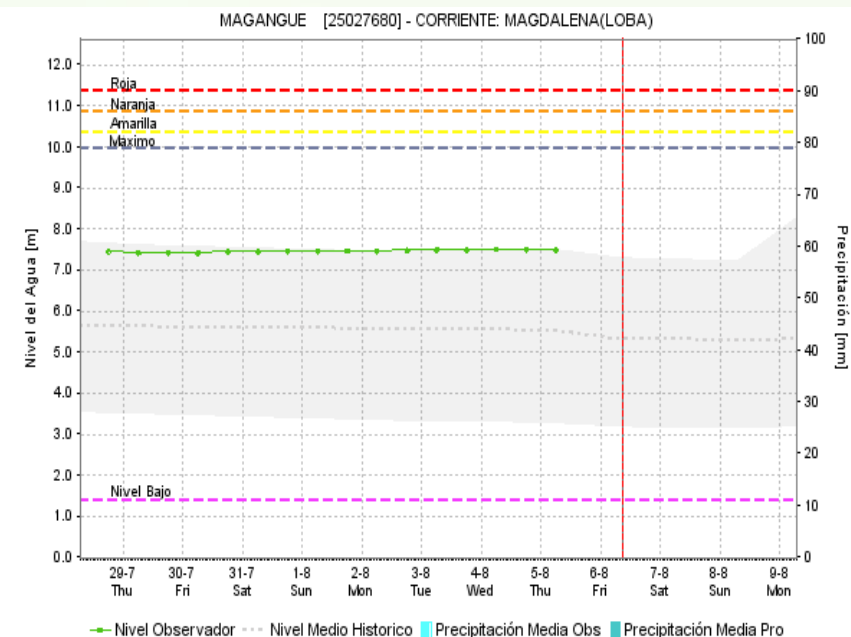
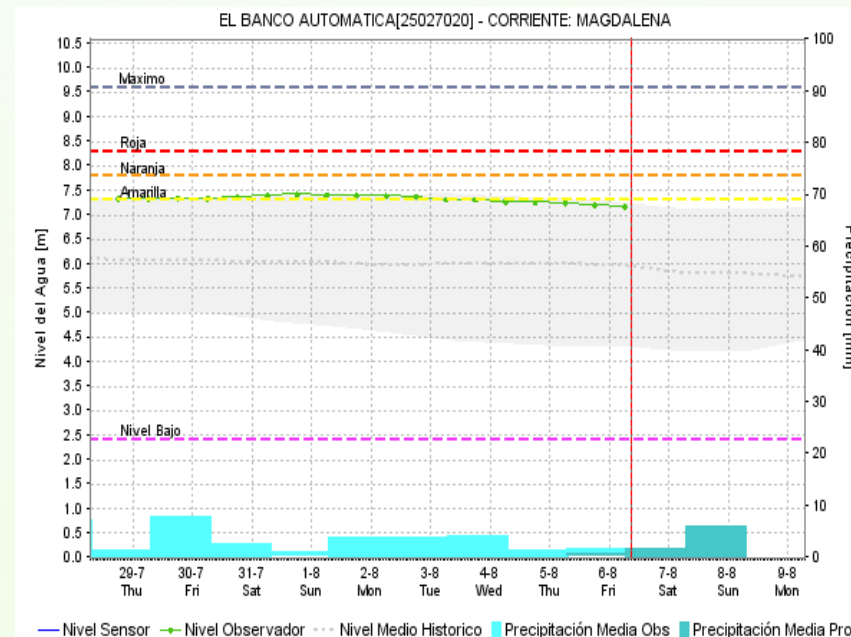
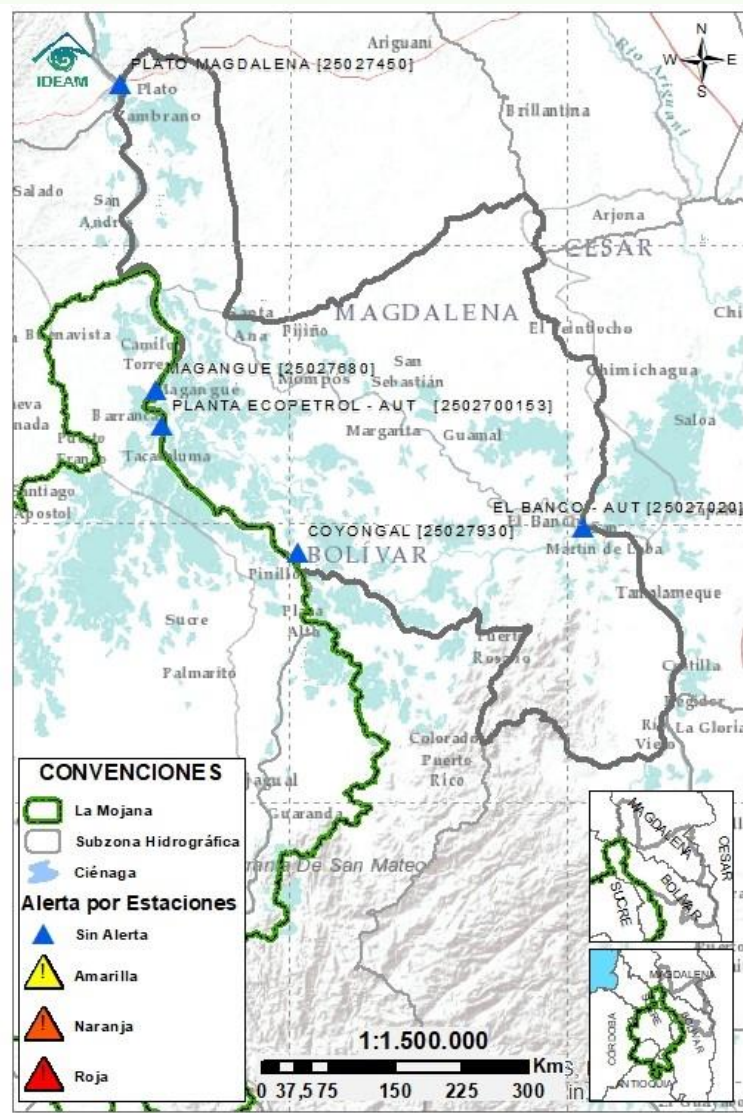
Descripción

Directos al
Cauca entre
Pto. Valdivia y
río Nechí

Sin
alerta

Descenso de niveles en el río Cauca en el tramo que recorre los municipios de Valdivia, Tarazá, Cáceres, Caucasia y Nechí, condición predominante durante el día. Para las jornadas de tarde y noche y madrugada de este fin de semana no se descartan incrementos en la zona.

2.2.6 DIRECTOS AL BAJO MAGDALENA ENTRE EL BANCO Y EL PLATO



Subzona
hidrográfica

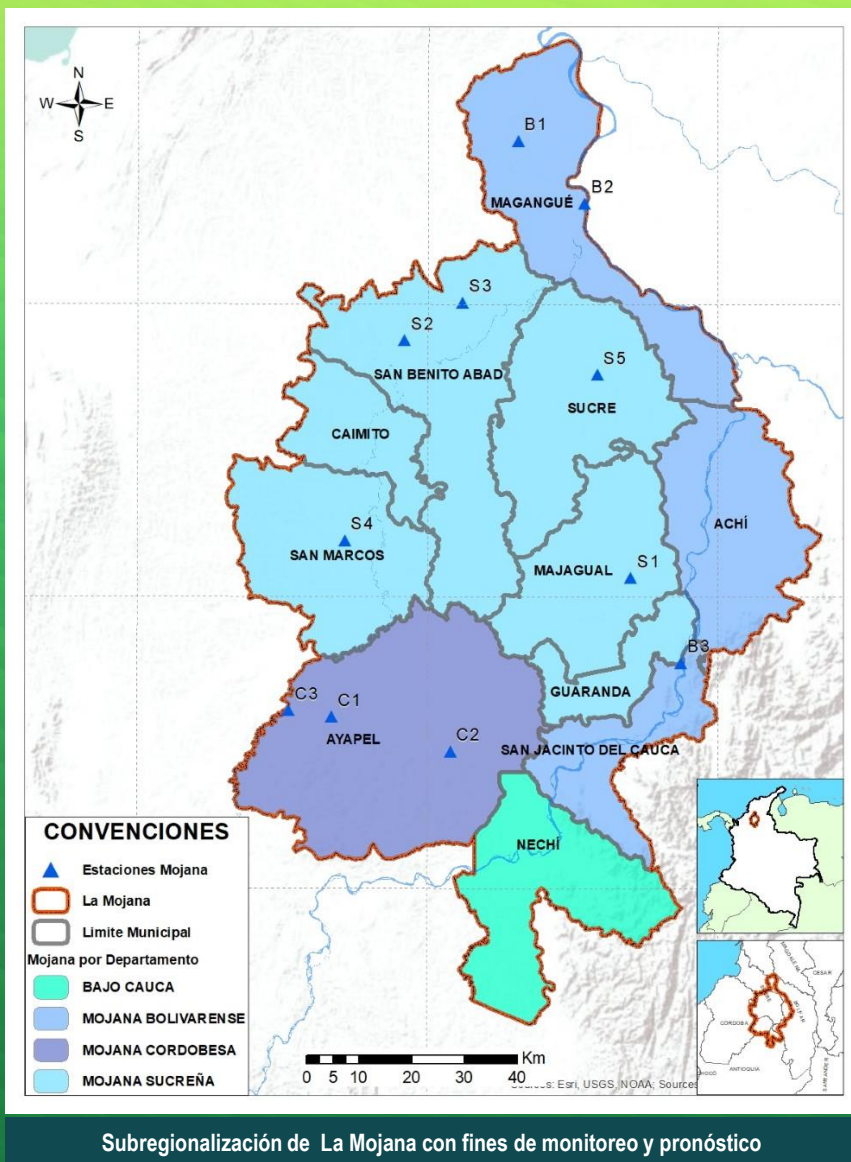
Alerta

Descripción

Directos Bajo
Magdalena
entre el Banco
y el Plato

Sin
alerta

Descenso de niveles en el Brazo de Loba (El Banco, San Martín de Loba, Hatillo de Loba, Barranco de Loba y Pinillos) y en el Brazo de Mompós (municipios de Guamal, San Sebastián de Buenavista, Mompós, San Zenón, Talaigua Nuevo, Santa Ana y Santa Bárbara de Pinto) condición que se mantendrá durante le fin de semana. Además, se registra la estabilización de niveles en el Bajo Magdalena a la altura de El Banco.



Estaciones Meteorológicas Automáticas y Convencionales en la región de La Mojana

Leyenda	Estación	Municipio	Departamento	Tipo	Código
B1	Aeropuerto Baracoa	Magangué	Bolívar	Convencional	25025100
B2	Planta Ecopetrol	Magangué	Bolívar	Automática	250270153
B3	Las Varas	San Jacinto del Cauca	Bolívar	Convencional	25027200
C1	Ayapel	Ayapel	Córdoba	Convencional	25025030
C2	Caño Barro	Ayapel	Córdoba	Automática	13027040
C3	Marralú	Ayapel	Córdoba	Automática	25027770
S1	Majagual	Majagual	Sucre	Convencional	25020340
S2	San Benito Abad	San Benito Abad	Sucre	Convencional	25025180
S3	Santiago Apóstol	San Benito Abad	Sucre	Convencional	25020760
S4	San Marcos	San Marcos	Sucre	Automática	25025340
S5	San Luis	Sucre	Sucre	Convencional	25021370

Horarios de monitoreo y pronóstico de las condiciones meteorológicas





El ambiente
es de todos

Minambiente

EQUIPO DE TRABAJO CRPA LA MOJANA

Elaborado por:

RAFAEL ELÍAS MUNDARAY MAGO, Meteorólogo
ROCÍO ALEJANDRA SÁNCHEZ MALDONADO, Hidróloga

Con la colaboración de:

JAIRO VÉLEZ, Profesional SIG
MAYERLIN SANDOVAL, Comunicadora

MYRIAM ANDREA CALDERÓN,
Asesor Sistema de Alertas Tempranas

www.corpomojana.gov.co

Correo Electrónico:

corpomojana@corpomojana.gov.co

Cra. 21 # 21 A – 44 San Marcos - Sucre

Teléfono: (+575) 295 5347

YOLANDA GONZALEZ HERNÁNDEZ,

Directora General IDEAM.

DANIEL USECHE SAMUDIO,

Jefe Oficina del Servicio de Pronósticos y Alertas

www.ideam.gov.co/

Correos electrónicos:

servicio@ideam.gov.co,

alertas@ideam.gov.co

Calle 25 d # 96b - 70, piso 3. Bogotá, D.C.

Teléfono: 307 5625 ext. 1334 - 1336.

LILIANA QUIROZ, Directora General de la Corporación para el
Desarrollo Sostenible de La Mojana y el San Jorge –
CORPOMOJANA.

ÉDGAR ORTIZ PABÓN, Gerente del Fondo Adaptación

DIANA ISABEL DIAZ, Coordinadora del Proyecto
Mojana Clima y Vida.

